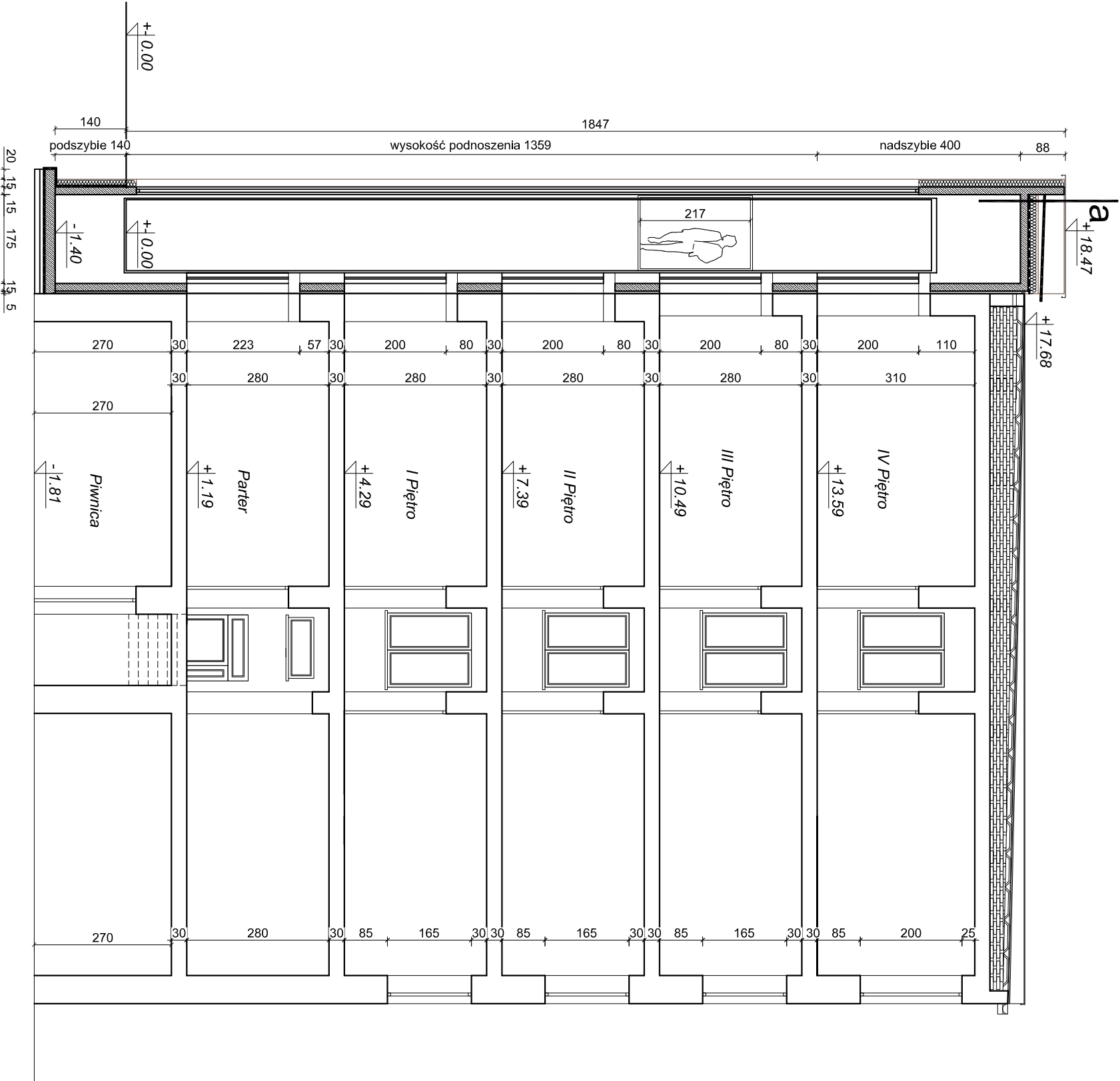


<b>a</b>
papa termozgrzewalna
wykładka betonowa 11 - 4 cm
styropian 20 cm
parozizolacja
pyła żelbetonowa

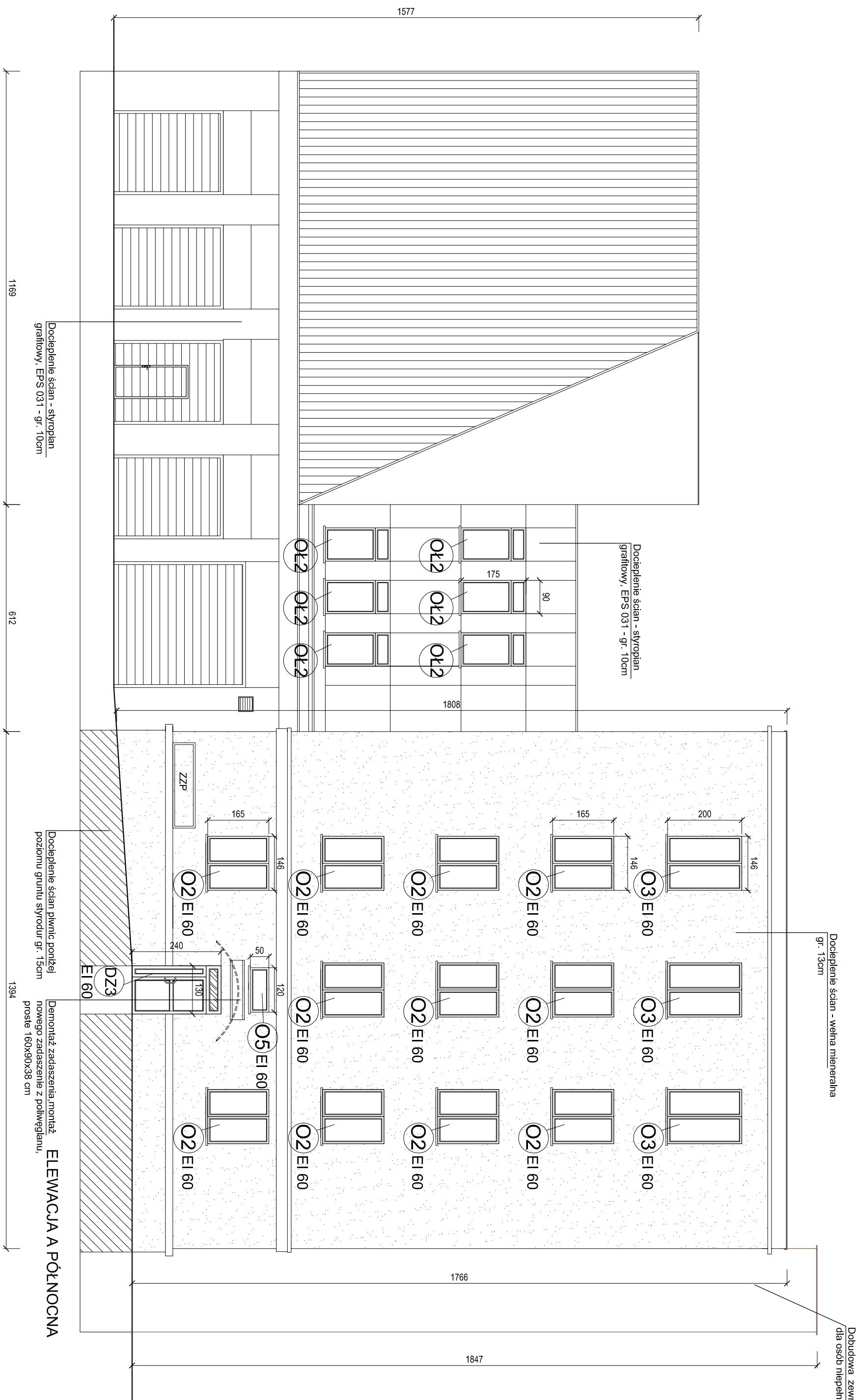


UWAGA:

Rysunek należy rozpatrywać z częściami konstrukcyjną projektu

<b>Biurowo projektowe</b>	<b>WITABRO</b>
---------------------------	----------------

Rodzaj inwestycji	PW-Termomodernizacja wraz z rozbudową o windę zewnętrzną istniejącego budynku dydaktycznego Akademii im. Józefa Długosza przy Al. Armii Krajowej 36A w Częstochowie; dz. nr ewid. 113/2 obręb 43B	Skala 1:100
Adres		
Inwestor	Akademia im. Józefa Długosza, ul. Woszyńskiego 4/8,42-200 Częstochowa	Data IX.2014
Przedmiot rysunku	Przekrój – proj. zakres prac	Nr rys. 9
Projektant	mgr inż. arch. Iwonna Maria Wencius-Kowska, upr. nr 217/74/LW	Podpis:



## LEGENDA

Miejsca docieplenia elewacji  
za pomocą wełny mineralnej gr. 13cm

UMAGA:

- wszystkie wymiary podane na rysunku muszą zostać sprawdzone na miejscu budowy.

Dodatkowe prace:

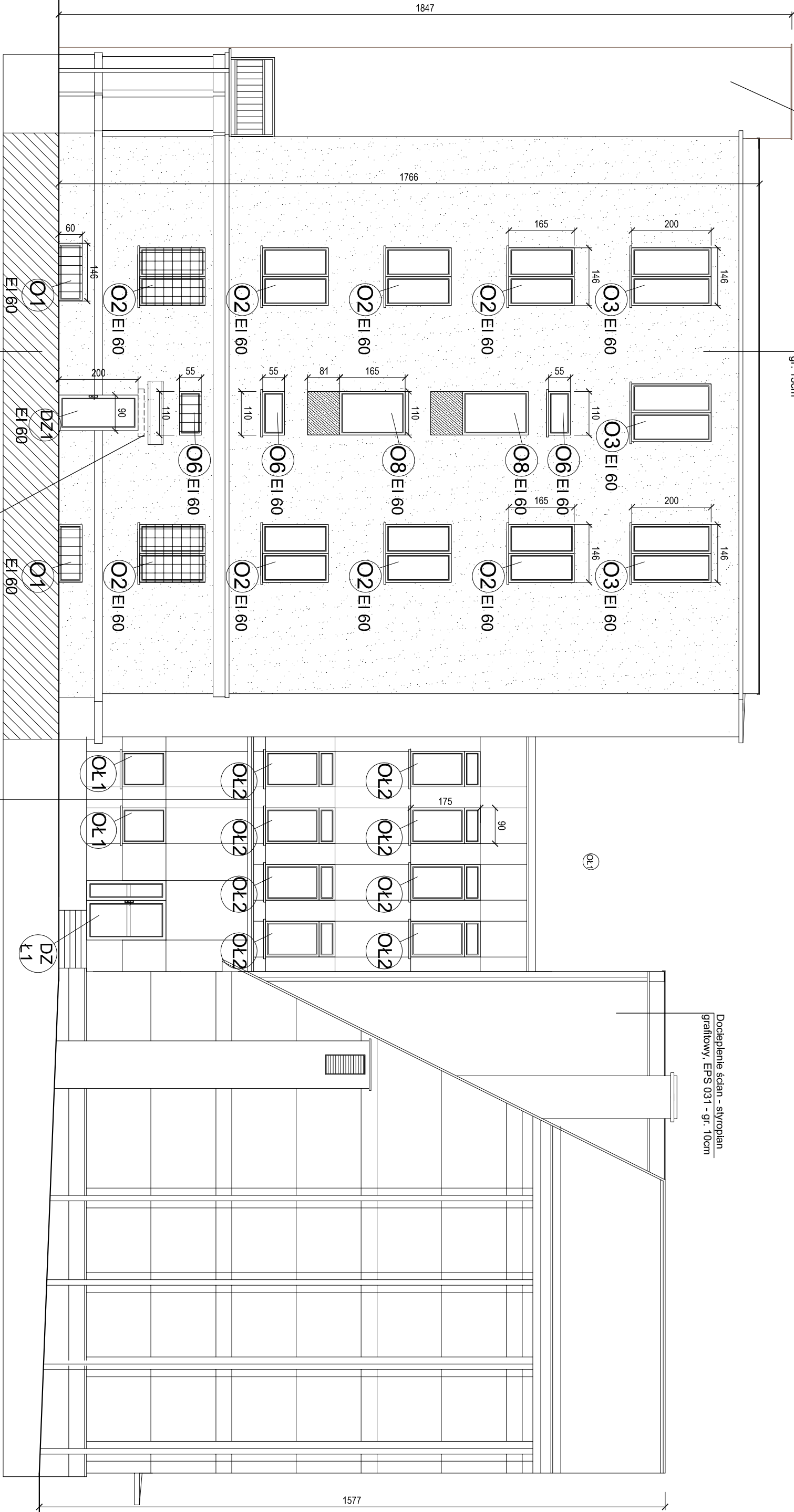
- malowanie poręczy, barierek oraz wszystkich elementów stalowych
- wymiana rynien i rur spustowych
- wymiana instalacji odgromowej na podtynkową (pionową)
- remont wszystkich wejść do budynku – płytki gres mrozoodporne
- wymiana krat w oknach piwnicy, wszystkie kraty należy ujednolicić

<b>Biuro projektowe</b>  <b>VITTA PRO</b>	
Rodzaj inwestycji	Skala
Adres	1:100
Inwestor	
Adres	
Przedmiot rysunku	Nr rys. 10
Projektant	
Sprawdzający	

Dobudowa zewnętrznej windy  
/dla osób niepełnosprawnych

Docieplenie ścian - wełna mineralna  
gr. 13cm

**Docieplenie ścian - styropian  
grafiowy, EPS 031 - gr. 10cm**



## ELEWACJA C POŁUDNIOWA

Remont zadarszenia betonowego,  
uzupełnienie ubytków, wykonanie nowego pokrycia

<u>Docieplenie ścian piwnic poniżej</u> poziomu gruntu styrodur gr. 15cm	proste, wym. 160x90x38
---	------------------------

225

1405

109

592

1261

## LEGENDA

<b>Biuro projektowe</b>		<b>VITABRO</b>	
Rodzaj inwestycji Adres	PW-Termorenowacja wraz z rozbudową o windę zewnętrznej istniejącego budynku dydaktycznego Akademii im. Jona Długosza przy Al. Armii Krajowej 36A w Częstochowie; dz. nr ewid. 113/2 obręb 43B	Skala 1:100	
Inwestor Adres	Akademia im. Jona Długosza, ul. Woszyńskiego 4/8,42-200 Częstochowa	Data IX.2014	
Przedmiot rysunku	Elewacja C południowa – proj. zakres prac	Nr rys. 12	
Projektant	mgr inż. arch. Iwonna Maria Wencius-Kowalski, upr. nr 217/74/LW	Podpis:	
Sprawdzający		Podpis:	

UWAGA:

wszystkie wymiary podane na rysunku muszą zostać sprawdzone na miejscu budowy.

Dodatkowe prace:

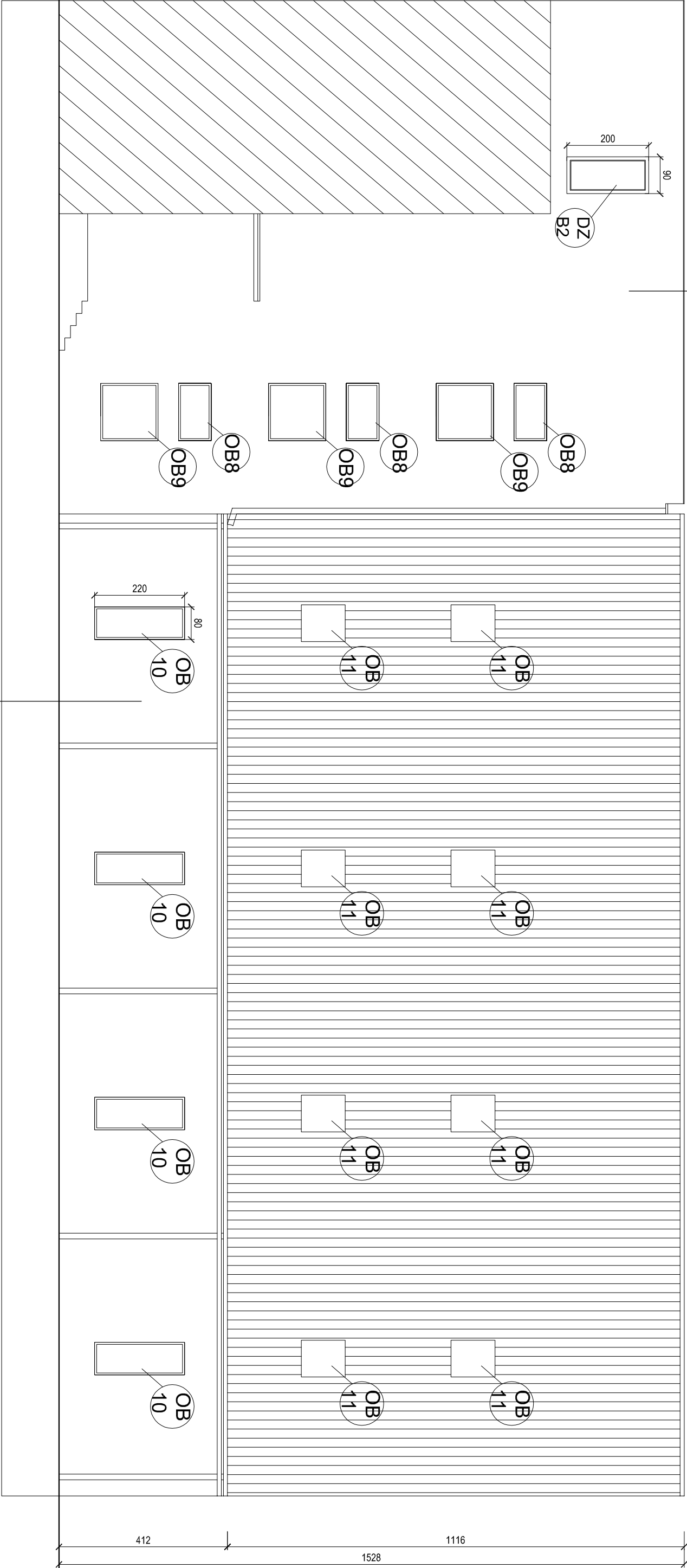
- młdownie poręczy, barierki oraz wszystkich elementów stłolowych
- wymiana rynnien i rur spustowych
- wymiana instalacji ogromowej na podtynkową (pionowo)
- remont wszystkich wejść do budynku – płytki gres mrozoodporne i antypoślizgowe
- wymiana krat w oknach piwnicy, wszystkie kraty należy ujednolicić, pozostałe kraty

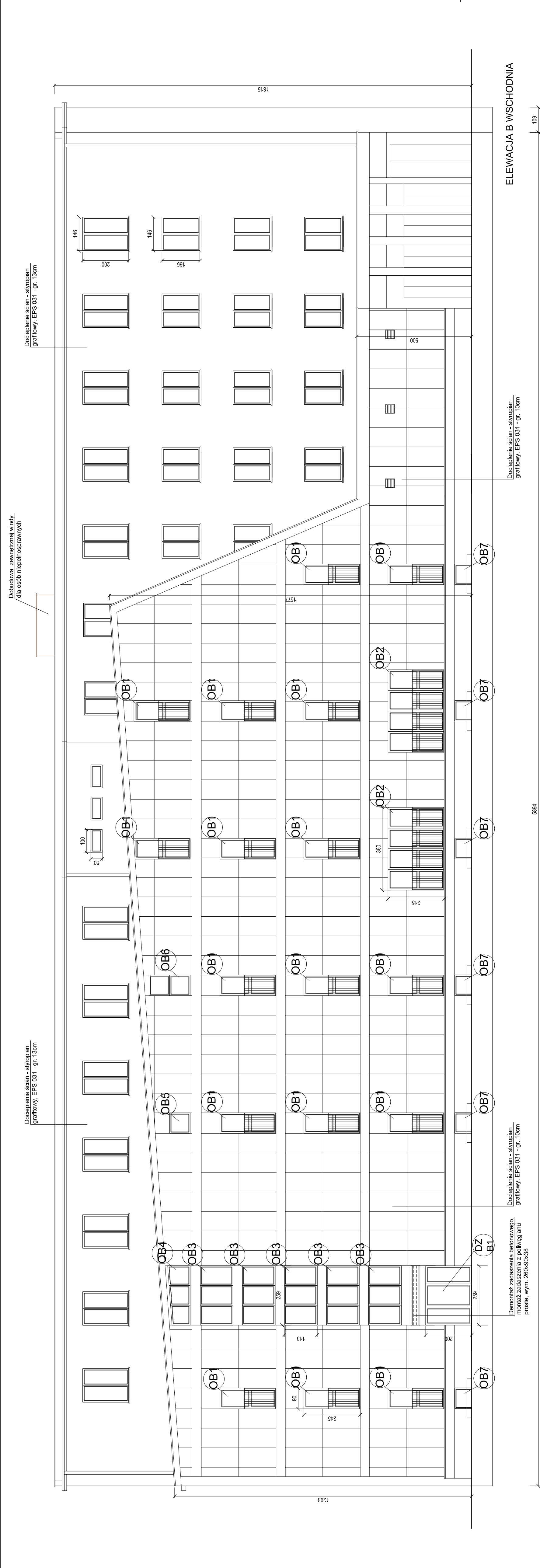
## Miejsca docieplenia elewacji

za pomocą wetny mineralnej gr. 13cm

## Miejsca podmurowań otworów okiennych

Docieplenie ścian - styropian  
grafiłowy, EPS 031 - gr. 10cm





ELEWACJA B WSCHODNIA

<b>Biurowo projektowe</b>		<b>VITARO</b>	
Rodzaj inwestycji	PW—Termorenowacja wraz z rozbudową o windę zewnętrzą istniejącego budynku	Skala	1:100
Adres	ul. Armii Krajowej 36A w Częstochowie, dz. nr ewid. 113/2 obręb 43B	Wytyczne techniczne	1:100
Inwestor	Akademia im. Jana Długosza, ul. Waszyngtona 4/8, 42-200 Częstochowa	Data	X.2014
Przedmiot rysunku	Elewacja B wschodnia — proj. zakres prac	Nr rys.	11
Projektant	mgr inż. arch. Iwonna Maria Włodarczyk	Projekt	
	upr. nr 217/74/kW	Projekt	

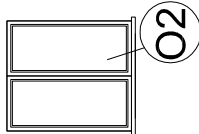
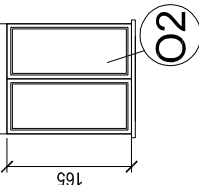
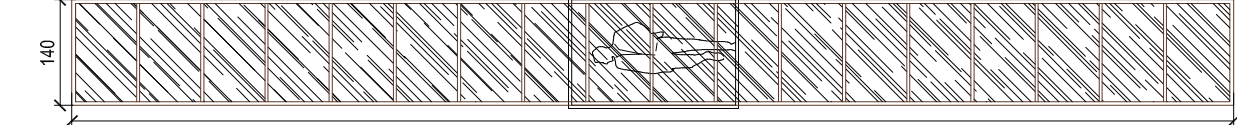
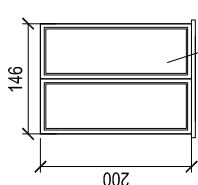
UWAGA:  
wszystkie wymiary podane na rysunku muszą zostać sprawdzone na miejscu budowy.  
Dodatkowe prace:  
— malowanie poręczy, barierek oraz wszystkich elementów stalowych  
— wymiana rynien i rur spustowych  
— wymiana instalacji odgromowej na podtynkową (pionowa)  
— remont wszystkich wejść do budynku — płytki gres mrozoodporne i antypoślizgowe  
— wymiana krat w oknach piwnicy, wszystkie kraty należy ujednolicić, pozostałe kraty do usunięcia



Docieplenie ścian - styropian  
gratowy, EPS 031 - gr. 13cm

Dobudowa zewnętrznej windy  
dla osób niepełnosprawnych

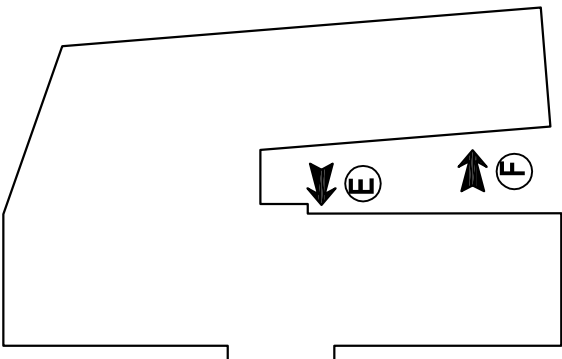
Docieplenie ścian - styropian  
gratowy, EPS 031 - gr. 13cm



1847

1764

1764



### ELEWACJA D ZACHODNIA

Wymiana poręczy na balkonie  
na nową, stalową

Demontaż zadaszenia montaż  
nowego zadaszenie z poliwęglanu,  
proste 220x90x38 cm

Docieplenie ścian piwnic poniżej  
poziomu gruntu styrodur gr. 15cm

2124

3528

262

<b>Biurowo projektowe</b> <b>VITARO</b>	
Rodzaj inwestycji	PW-Termorenowacja wraz z rozbudową o windę zewnętrzną istniejącego budynku przy Al. Armii Krajowej 36A w Częstochowie; dz. nr ewid. 113/2 obręb 43B
Adres	Adres
Investor	Akademia im. Jana Długosza, ul. Waszyngtona 4/8,42-200 Częstochowa
Przedmiot rysunku	Elewacja D zachodnia – proj. zakres prac
Projektant	mgr inż. arch. Joanna Maria Włodarczyk upr. nr 217/74/kW
Sprawdzający	
Skala	1:100
Data	X.2014
Nr rys.	13
Podpis:	
Podpis:	

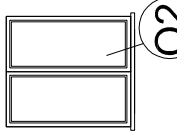
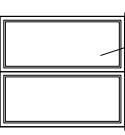
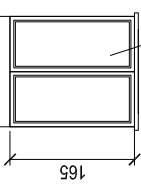
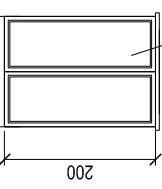
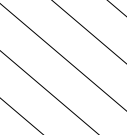
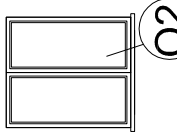
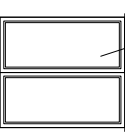
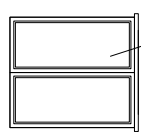
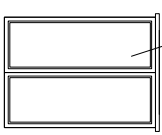
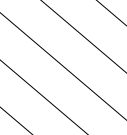
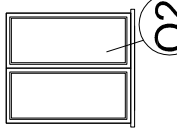
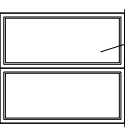
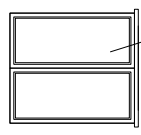
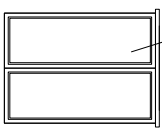
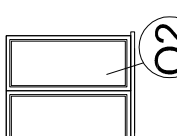
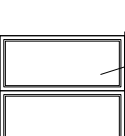
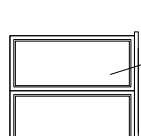
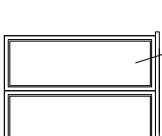
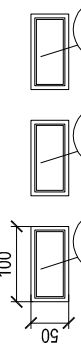
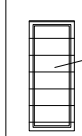
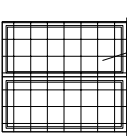
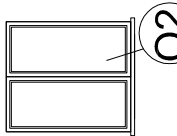
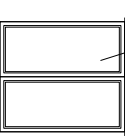
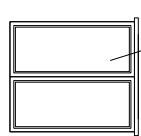
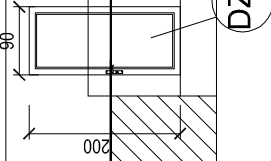
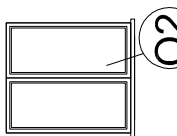
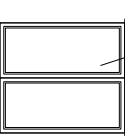
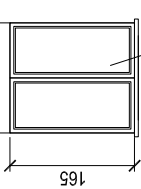
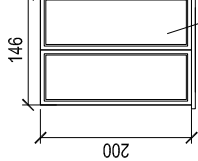
UWAGA:  
wszystkie wymiary podane na rysunku muszą zostać sprawdzone na miejscu budowy.  
Dodatkowe prace:  
– malowanie poręczy, barierek oraz wszystkich elementów stalowych  
– wymiana rynien i rur spustowych  
– wymiana instalacji odgromowej na podtynkową (pionową)  
– remont wszystkich wejść do budynku – płytki gres mrozoodporne i antypoślizgowe  
– wymiana krat w oknach piwnicy, wszystkie kraty należy ujednolicić, pozostałe kraty do usunięcia

Montaż rolety zewnętrznej, metalowej,  
w oknie pomieszczenia nr 205

Docieplenie ścian - styropian  
grafitowy, EPS 031 - gr. 13cm

Dobudowa zewnętrznej windy  
dla osób niepełnosprawnych

Docieplenie ścian - styropian  
grafitowy, EPS 031 - gr. 13cm



2668

Likwidacja balkonów od strony wschodniej  
na każdej kondygnacji, demontaż poręczy, wykonanie zamurowania otworów  
do wysokości 80 cm od poziomu posadzki, montaż okien wym. 100x165cm

519

2299

ELEWACJA E WSCHODNIA

LEGENDA



Miejsca podmurowań otworów okiennych

UWAGA:  
wszystkie wymiary podane na rysunku muszą zostać sprawdzone  
o windę zewnętrznią istniejącego budynku  
zostanie wykonana przez Al. Armii Krajowej 36A w Częstochowie;  
dz. nr ewid. 113/2 obręb 43B

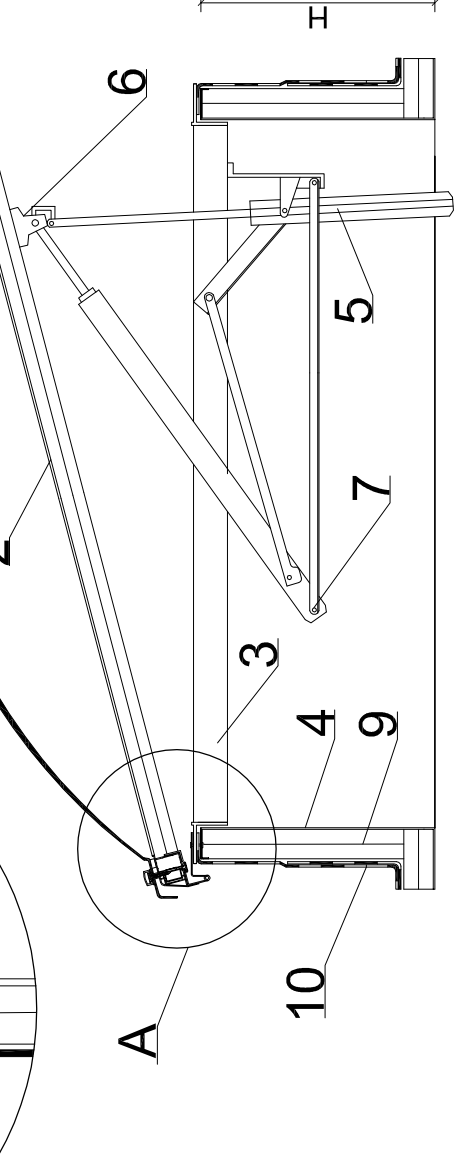
- Dodatkowe prace:
- malowanie poręczy, barierek oraz wszystkich elementów stalowych
  - wymiana rynien i rur spustowych
  - wymiana instalacji odgromowej na podtynkową (pionowa)
  - remont wszystkich wejść do budynku – płytki gres mrozoodporne i antypoślizgowe
  - wymiana krat w oknach piwnicy, wszystkie kraty należy ujednolicić, pozostałe kraty do usunięcia

Biuro projektowe <b>VITARO</b>	
Rodzaj	PW-Termorenowacja wraz z rozbudową o windę zewnętrznią istniejącego budynku
Investycji	Wykonanie prac budowlanych przy Al. Armii Krajowej 36A w Częstochowie;
Adres	dz. nr ewid. 113/2 obręb 43B
Investor	Akademia im. Jana Długosza,
Adres	ul. Waszyngtona 4/8.42-200 Częstochowa
Data	X.2014
Przedmiot rysunku	Elewacja E wschodnia –
Projektant	proj. zakres prac
	mgr inż. arch. Joanna Maria Włodarczyk
	upr. nr 217/74/kW
Sprawdzający	
	Podpis:









- 1. Kopałka akrylowa
  - 2. Ramka aluminiowa
  - 3. Ramka spinająca z PCV
  - 4. Podstawa prosta z blachy stalowej ocynkowanej (przystosowana do ocieplenia)
  - 5. Siłownik elektryczny 230 V - wysuw wrzeciona max 300 mm
  - 6. Rygiel hakowy
  - 7. Siłownik pneumatyczny ze sterażem nożycowym (kąt otwarcia 140 )
  - 8. Zawias
  - 9. Proponowane ocieplenie
  - 10. Obróbka dekarcka
- UWAGA: otwór klapy dymowej, 5% rzutu. klatki łącznie przewidziano 3 szt.
- KLAPY EI 30

Biuro projektowe <b>VITARO</b>	
Rodzaj inwestycji	PW – Termorenowacja wraz z rozbudową o windę zewnętrzną istniejącego budynku dydaktycznego Akademii im. Jana Długosza przy Al. Armii Krajowej 36A w Częstochowie; dz. nr ewid. 113/2 obręb 43B
Adres	Skala 1:100
Investor	Akademia im. Jana Długosza, ul. Waszyngtona 4/8,42–200 Częstochowa
Adres	Data X.2014
Przedmiot rysunku	Kłapa oddymiająca
Projektant	mgr inż. arch. Iwonna Maria Wencius-Kowalska, upr. nr 217/74/tw
	Nr rys. 18
	Podpis: